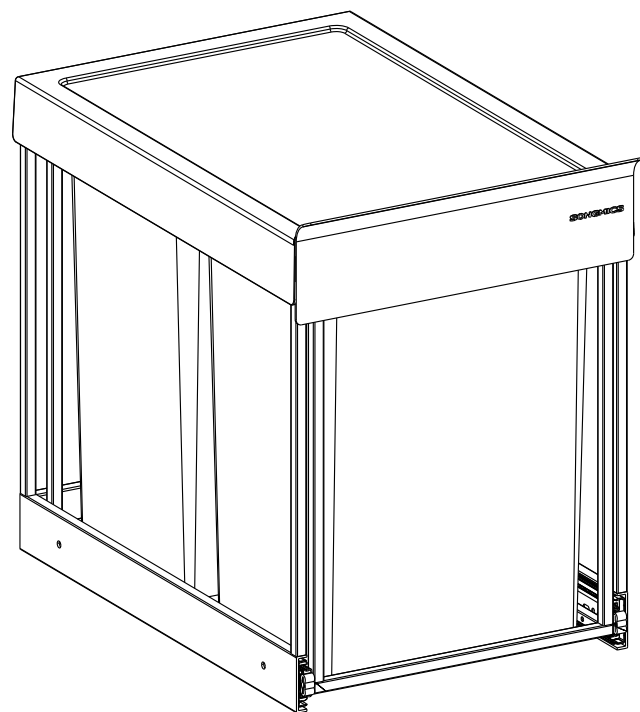


BEHIND

LTB951

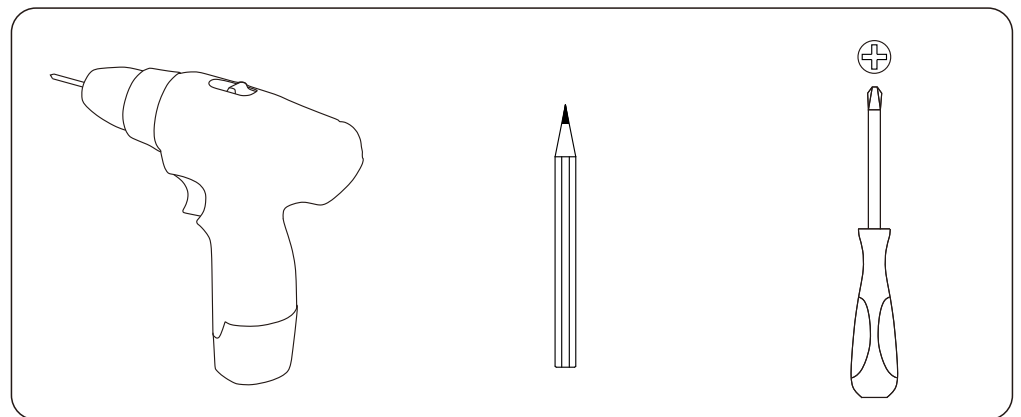
Trash Can



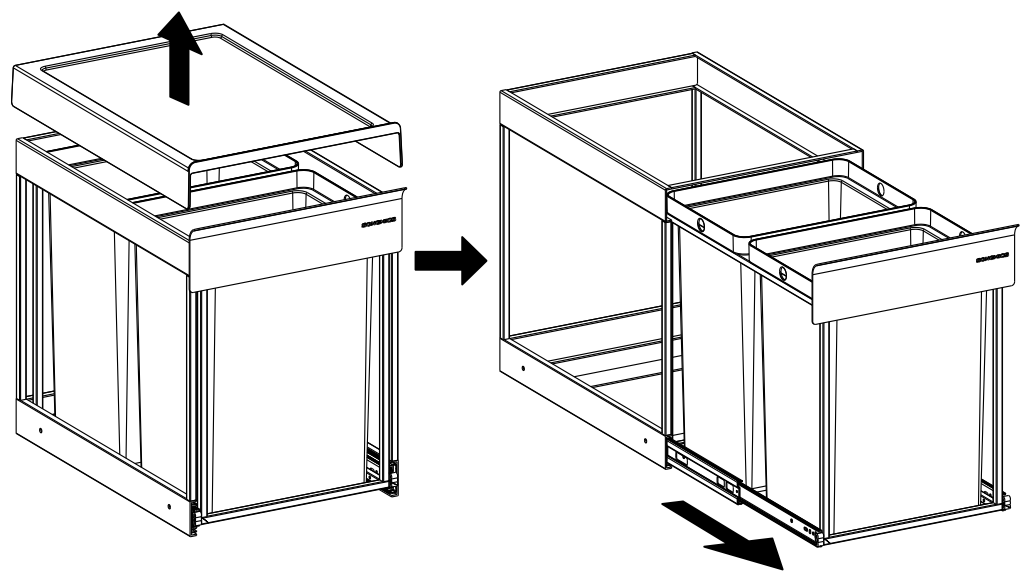
① 4+1



Tools Required:



1



SONGMICS
by SONGMICS HOME

EN Unfold this assembly guide and use it as a template to mark the hole positions.

DE Öffnen Sie diese Anleitung vollständig und verwenden Sie sie als Ausrichthilfe, um die Position der Führungslöcher zu markieren.

FR Dépliez complètement ce mode d'emploi et utilisez-le comme guide d'alignement pour marquer les points de perçage.

IT Aprire completamente questo manuale e usarlo come dima di posizionamento per segnare i punti di foratura.

ES Abra completamente este manual y utilícelo como plantilla de posicionamiento para marcar los puntos de taladrado.

NL Open deze handleiding volledig en gebruik hem als sjabloon om de boorpunten te markeren.

SE Vik ut denna manual helt och använd den som en mall för att markera borrhålen.

PL Całkowicie rozłóż tę instrukcję i użyj jej jako szablonu do zaznaczenia punktów wiercenia.

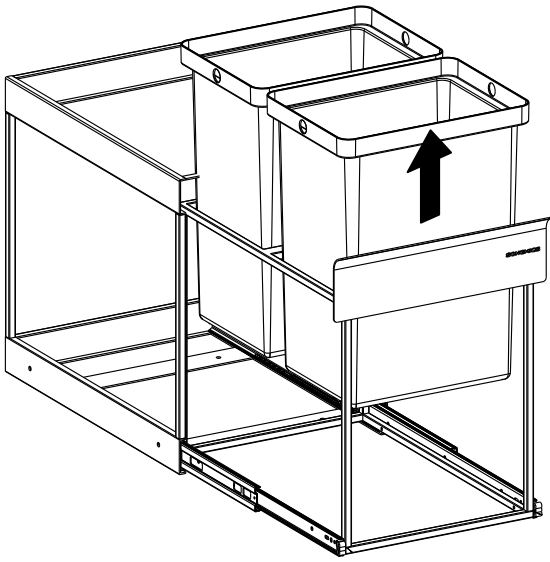
TR Bu kılavuzu tamamen açın ve delik noktalarını işaretlemek için şablon olarak kullanın.

JP この組み立て説明書を広げて穴の位置を決めるテンプレートとして使用し、製品の穴位置を確認してください

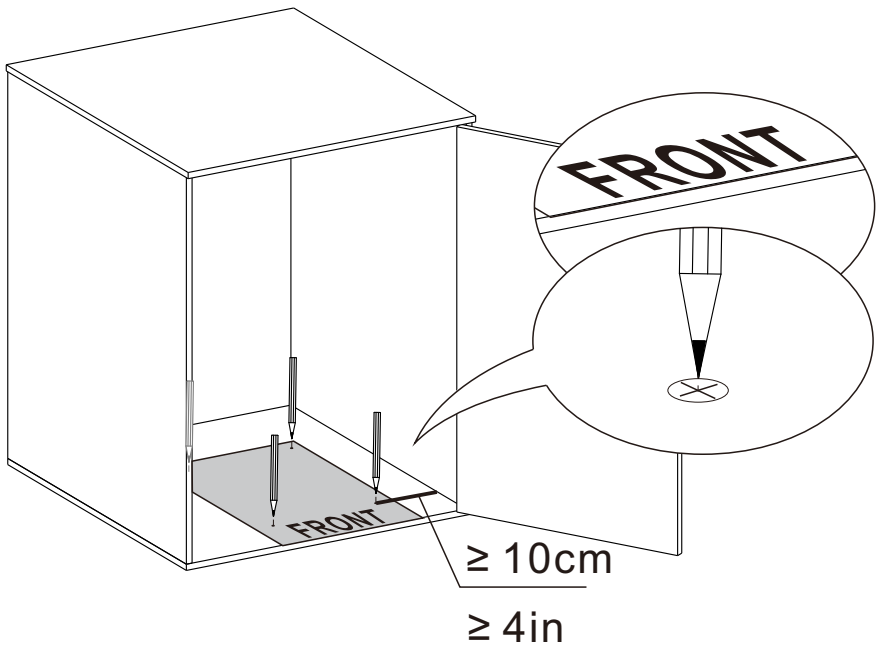
FRONT

BEHIND

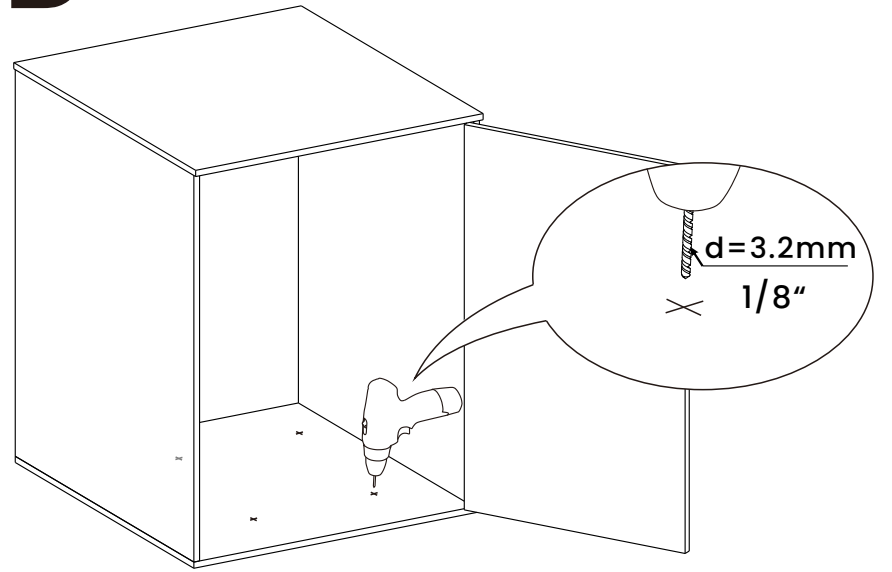
2



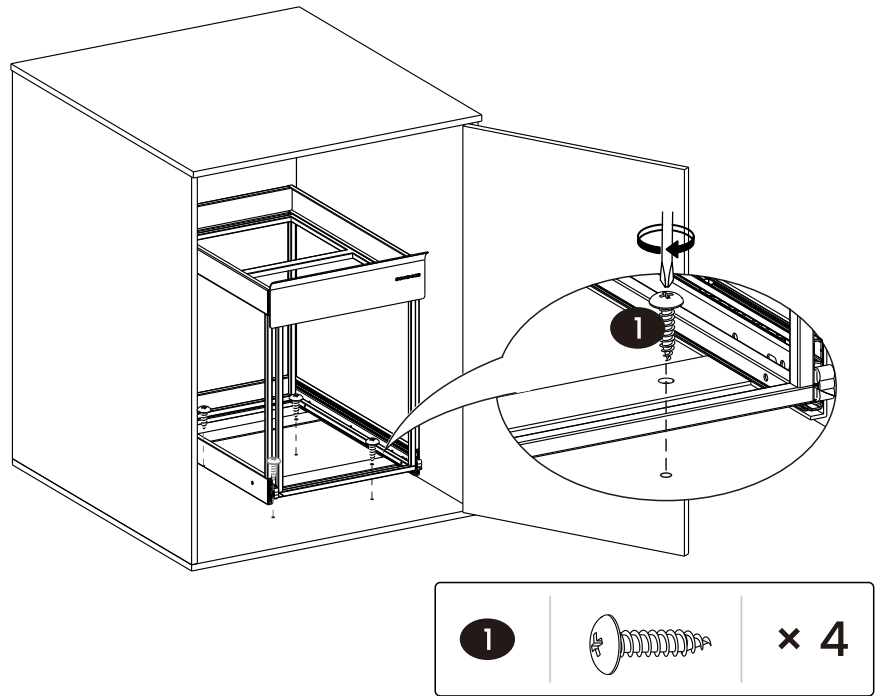
3



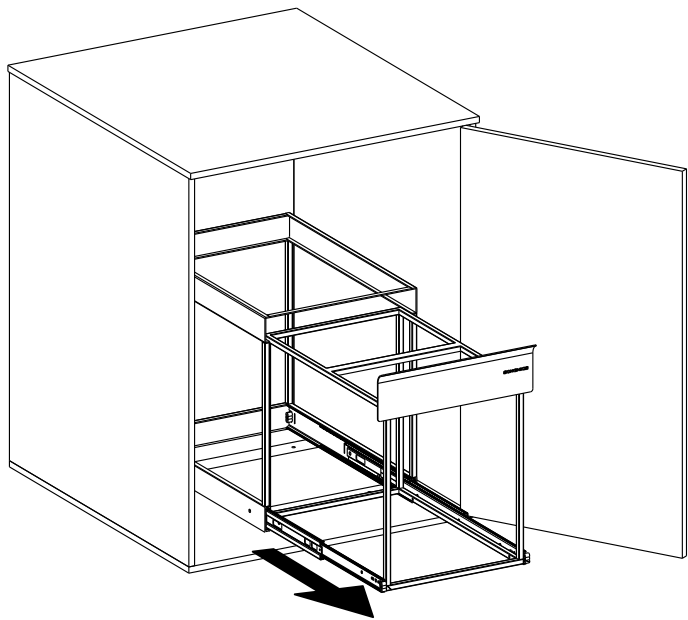
4



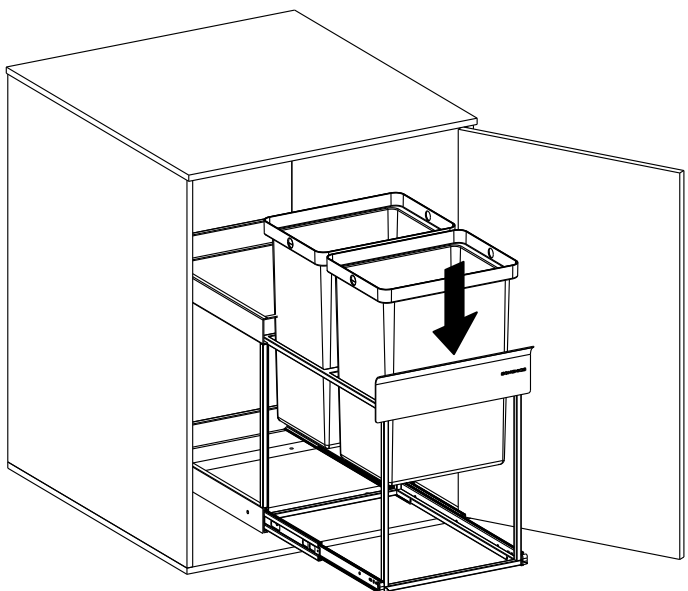
5



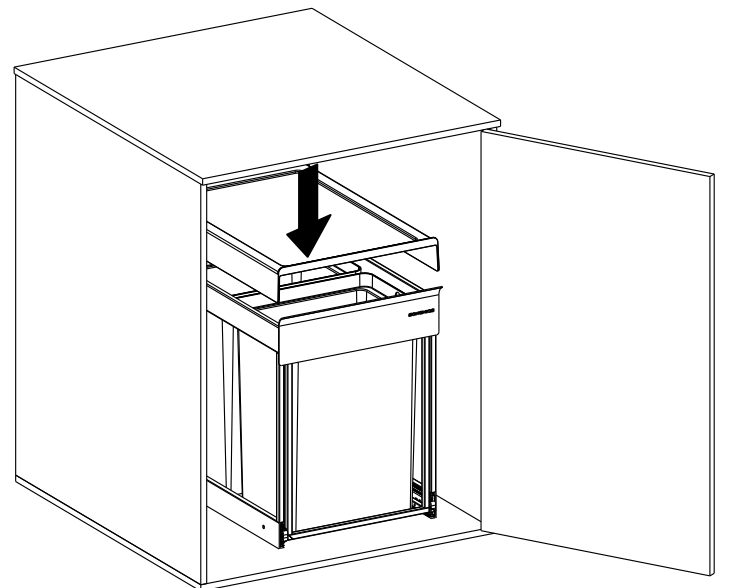
6



7



8



FRONT